



**CLINICA MESTRE**

## OPORTUNIDAD

---

- Clínica Médica con amplia trayectoria y experiencia **se ofrece para llevar a cabo un proceso de sucesión de forma ordenada y a medio, largo plazo.**
- Opera como una clínica de atención primaria en un plazo inferior a 72 horas y presta:
  - Atención médica a adultos y niños con realización de pruebas complementarias: historia y visita, protección de datos, Rx, ecografía, ECG, análisis clínicos y espirometría.
  - Dietoterapia a través de Nutricionista colegiada.
  - Obtención de muestras, analítica clínica y entrega de resultados.
- Dispone del siguiente equipamiento:
  - Rx
  - Electrocardiógrafo
  - Ecógrafo
  - Espirómetro
- Las consultas de atención médica son los L-M-X-V de 16:00 a 20:00 horas.
- Las consultas de dietoterapia y las tomas de muestras son los jueves por la mañana.
- Dispone de los certificados y autorizaciones legales correspondientes a un establecimiento sanitario.
- Se atienden tanto pacientes privados como de aseguradoras, superando los 4.000 el número de pacientes atendidos anualmente.

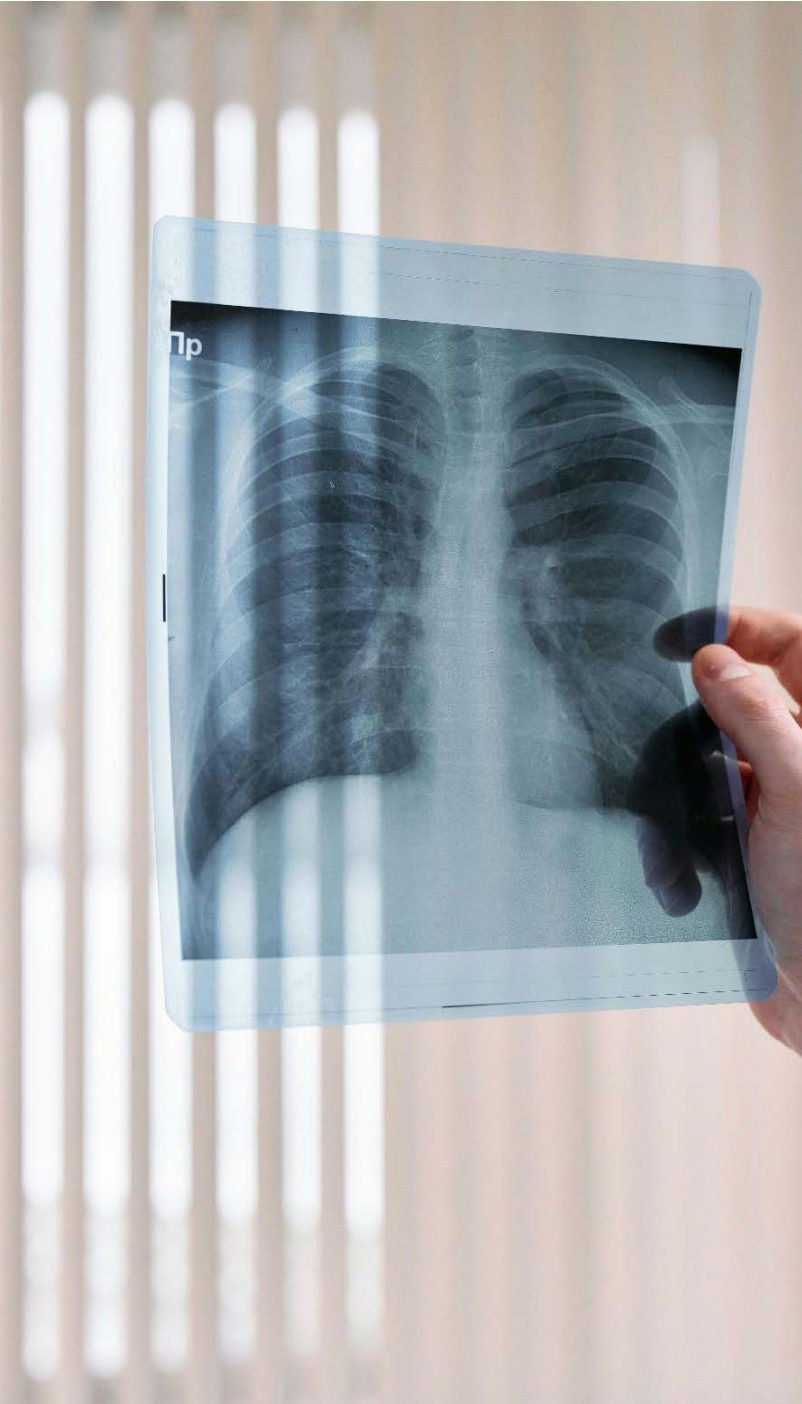
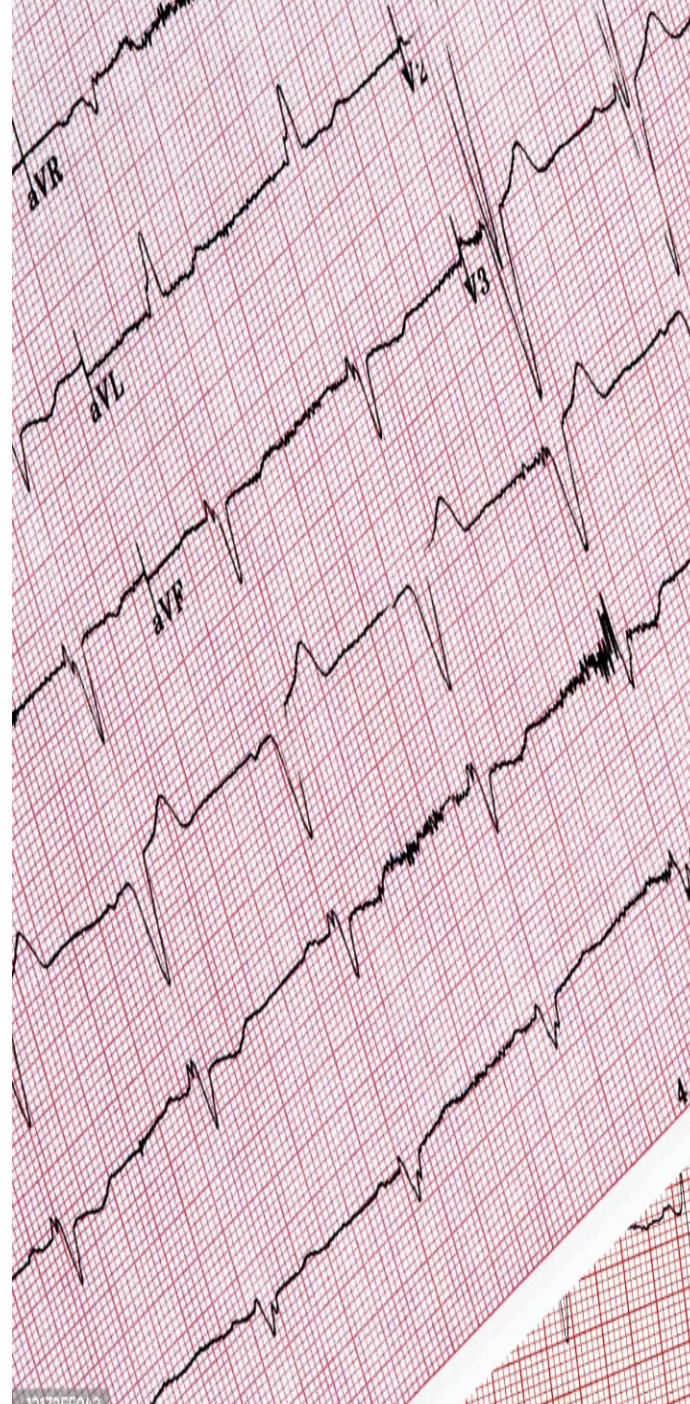




## OPORTUNIDAD

---

- La clínica tiene una superficie de 85 m2 y dispone de:
  - Dos salas de consulta
  - Sala de espera
  - Sala de Rx
  - Baño
  - Almacén
- Los servicios que presta la clínica son:
  - Medicina familia
  - Radiología digital
  - Pediatría
  - Análisis clínicos
  - Ecografía
  - Electrocardiografía
  - Chequeo médico
  - Espirometría
  - Nutrición



## DISCLAIMER

.....

Este documento ha sido preparado por Savile Capital ( en adelante “Savile”) con el objeto de analizar opciones con potenciales interesados.

Este es un documento informativo solo ofrecido a potenciales interesados en esta oportunidad. En consecuencia, el destinatario de este documento se compromete a utilizarlo para sí mismo y sus empleados o representantes, única y exclusivamente para evaluar esta oportunidad. Asimismo, este documento no debe ser copiado, distribuido o publicado sin el consentimiento de Savile. Este documento se ofrece exclusivamente para evaluar el posible interés que pueda tener el destinatario para analizar la oportunidad expuesta. Por tanto, ni dicho documento, ni la información contenida, ni cualquier otra información que se ofrezca en el futuro en relación con esta oportunidad puede tomarse como referencia para formalizar un contrato.

## DATOS DE CONTACTO

.....

**SAVILE**  

---

**capital**

Calle de la Barcas, 2 – 2ª Planta  
Valencia 46002

**JOSE PEDRO MARTINEZ**

[jpmartinez@savilecapital.es](mailto:jpmartinez@savilecapital.es)

**+34 649 940 074**